

# Διαβητική αγγειοπάθεια

**Δρ Γεώργιος Βουρλιωτάκης**

Αγγειοχειρουργός

Αν.Δντής Αγγειοχειρουργικής κλινικής 401 ΓΣΝΑ

Δντής τμήματος Ενδαγγειακής χειρουργικής

Διδάκτωρ Πανεπιστημίου Αθηνών

# Σακχαρώδης Διαβήτης

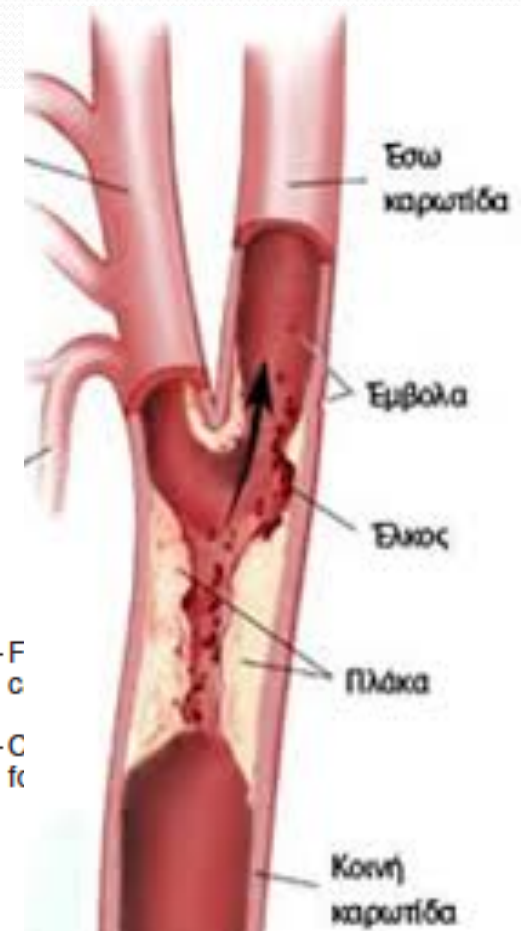
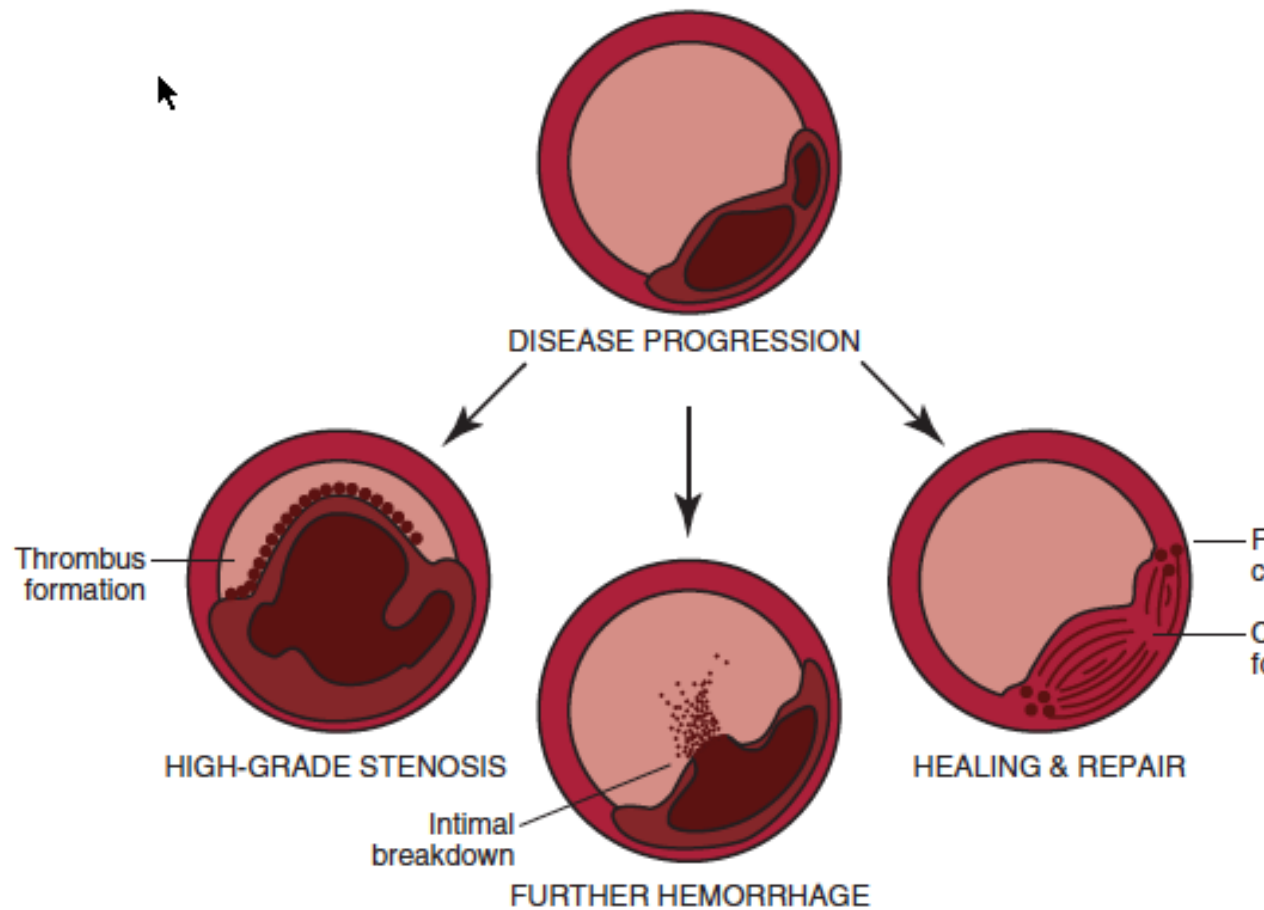
- Αμφιβληστροειδοπάθεια
- Νεφροπάθεια
- Νευροπάθεια
- Αγγειοπάθεια

Μακροαγγειοπάθεια

Λαγόνια  
Μηριαία  
Ιγνυακή  
Καρωτίδα  
Κνημιαίες

Μικροαγγειοπάθεια

# Αθηροσκλήρωση



# Επιβαρυντικοί παράγοντες

- Κάπνισμα
- Αρτηριακή υπέρταση
- Υπερλιπιδαιμία
- Αυξημένο σωματικό βάρος
- Μειωμένη σωματική άσκηση



# Έλκος και ΣΔ



- Μία από τις σημαντικότερες επιπλοκές του ΣΔ
- Εμφανίζεται στο 10-15% όλων των διαβητικών ασθενών
- Είναι υπεύθυνο για το 50% των εισαγωγών διαβητικών ασθενών στα νοσοκομεία
- Στο 84% όλων των ακρωτηριασμών προηγείται εμφάνιση έλκους

# Ελκος και ΣΔ

- Αθηροσκλήρωση + διαβητική αγγειοπάθεια
- Διαβητική νευροπάθεια
- Καθυστερημένη επούλωση τραυμάτων
- Παρατεταμένη φλεγμονώδη φάση
- Μειωμένη αντοχή στις λοιμώξεις
- Γρήγορη εξέλιξη σε ιστική νέκρωση και γάγγραινα

# Πρώιμα συμπτώματα

- Διαλείπουσα χωλότητα
- Οποιαδήποτε πληγή  
κάτω άκρων



# Προχωρημένα συμπτώματα

- Ακρο ψυχρό, κυανό, ωχρό
- Γάγγραινα
  - (ιστική νέκρωση, διαπύηση, φλεγμονή,...)
- Άλγος αναπαύσεως



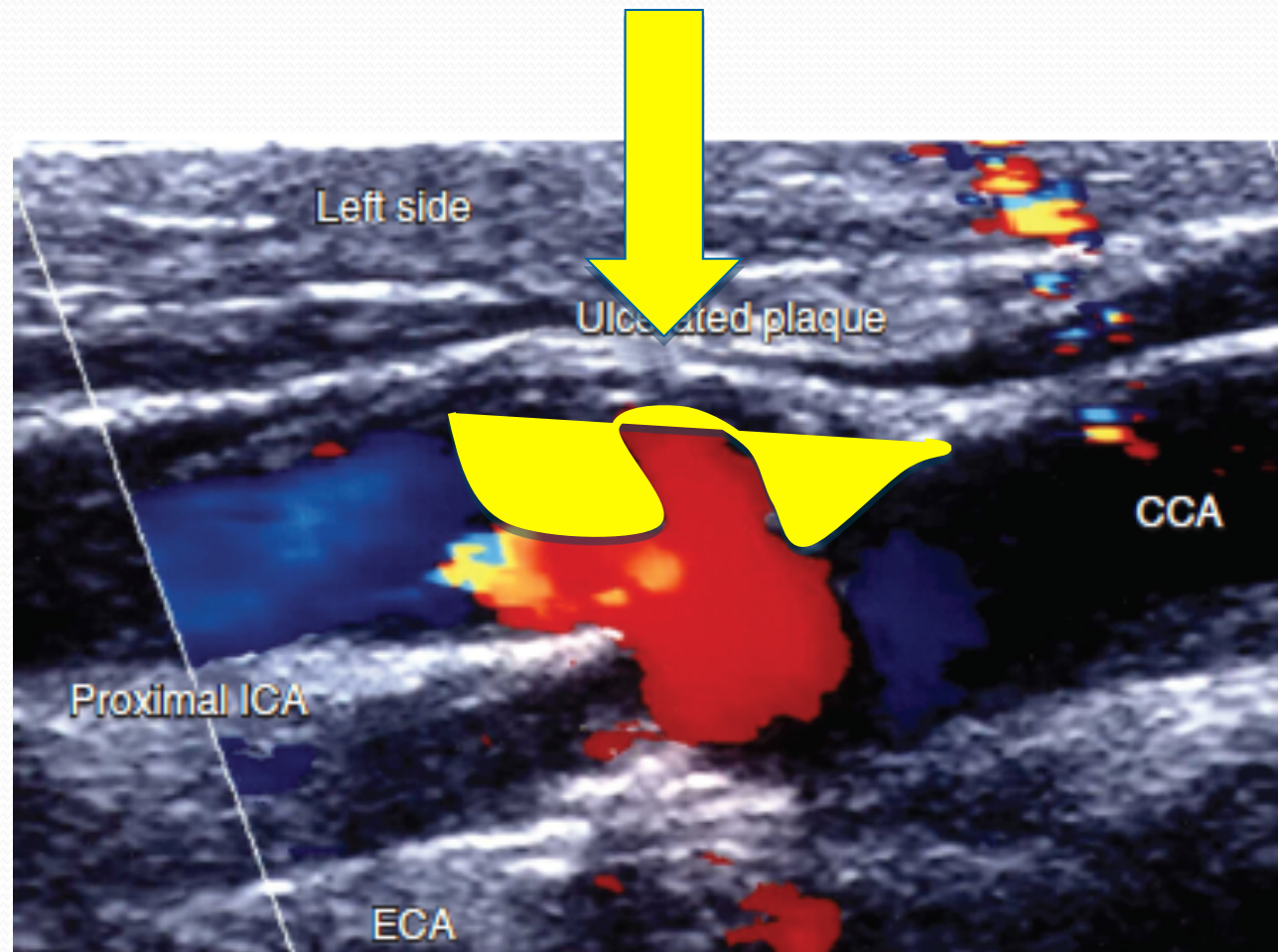
# Ιατρική εξέταση

- Κλινική εξέταση (ψηλάφηση σφύξεων, έλεγχος θερμοκρασίας και διαταραχών δέρματος κάτω άκρων)
- Μέτρηση σφυροβραχιόνιου δείκτη πίεσης (Doppler)
- Test κόπωσης (ταυτόχρονη ΗΚΓ μελέτη και έλεγχος για χωλότητα)
- Triplex (υπερηχογραφική μελέτη αρτηριών)
- Αγγειογραφία (ψηφιακή, αξονική, μαγνητική)



# Χαρακτηριστικά αθηρωματικής πλάκας

- Ελκος
- Ενδοπλακική αιμορραγία
- «Μαλακές» πλάκες ή μικτής ηχογένειας
- Θρόμβος













# Αντιμετώπιση ελκών - αγγειοπάθειας

- Αμεσο έλεγχο των παραγόντων κινδύνου
- Τοπική περιποίηση-καθαρισμός ελκών
- Φαρμακευτική αγωγή
  - Αντιβιοτική -αντιπηκτική-αγγειοδιασταλτική αγωγή
- Επιθέματα





**Απόφραξη**

**Στένωση**

# Επεμβατική αντιμετώπιση αγγειοπάθειας

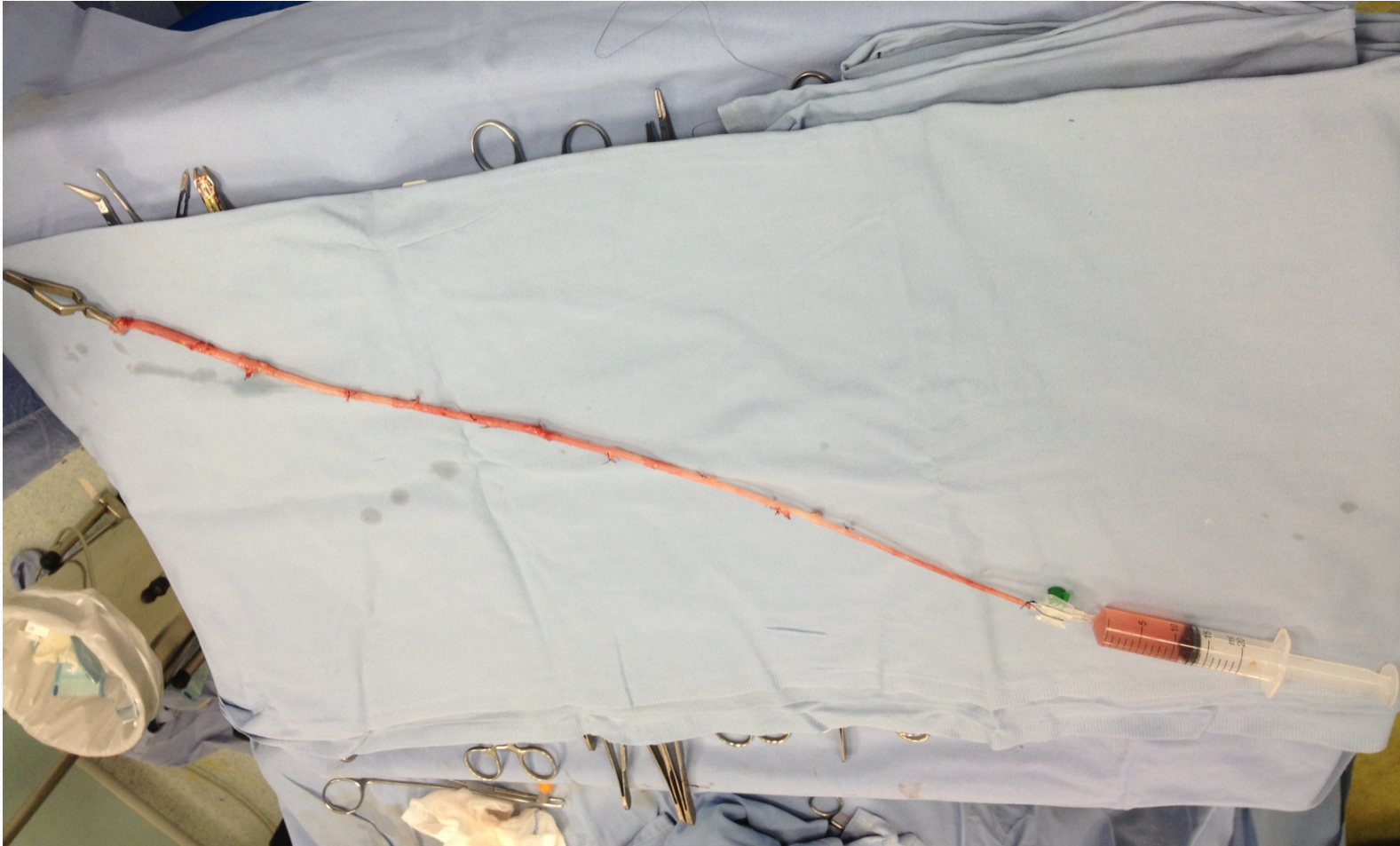
- **Χειρουργική επέμβαση**
  - Αρτηριακή παράκαμψη (Bypass)
  - Ενδαρτηρεκτομή-αγγειοπλαστική με εμφύλωμα (patch)
- **Ενδαγγειακή επέμβαση**
  - Αγγειοπλαστική με μπαλόνι
  - Αγγειοπλαστική με μεταλλικό ενδονάρθηκα (stent)
- **Υβριδική επέμβαση**
  - Συνδυασμό χειρουργικής και ενδαγγειακής αντιμετώπισης στον ίδιο χρόνο



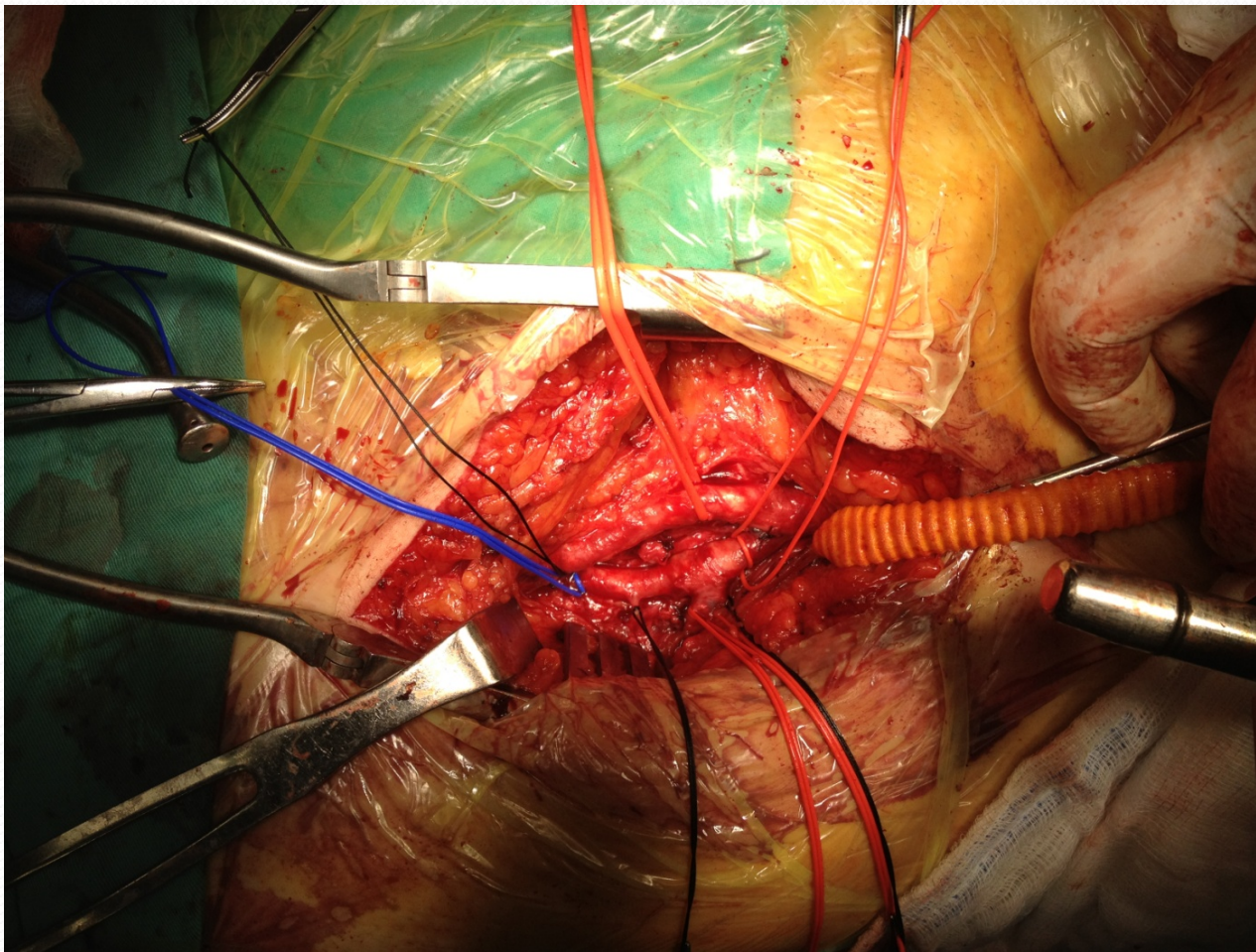


**Απόφραξη**

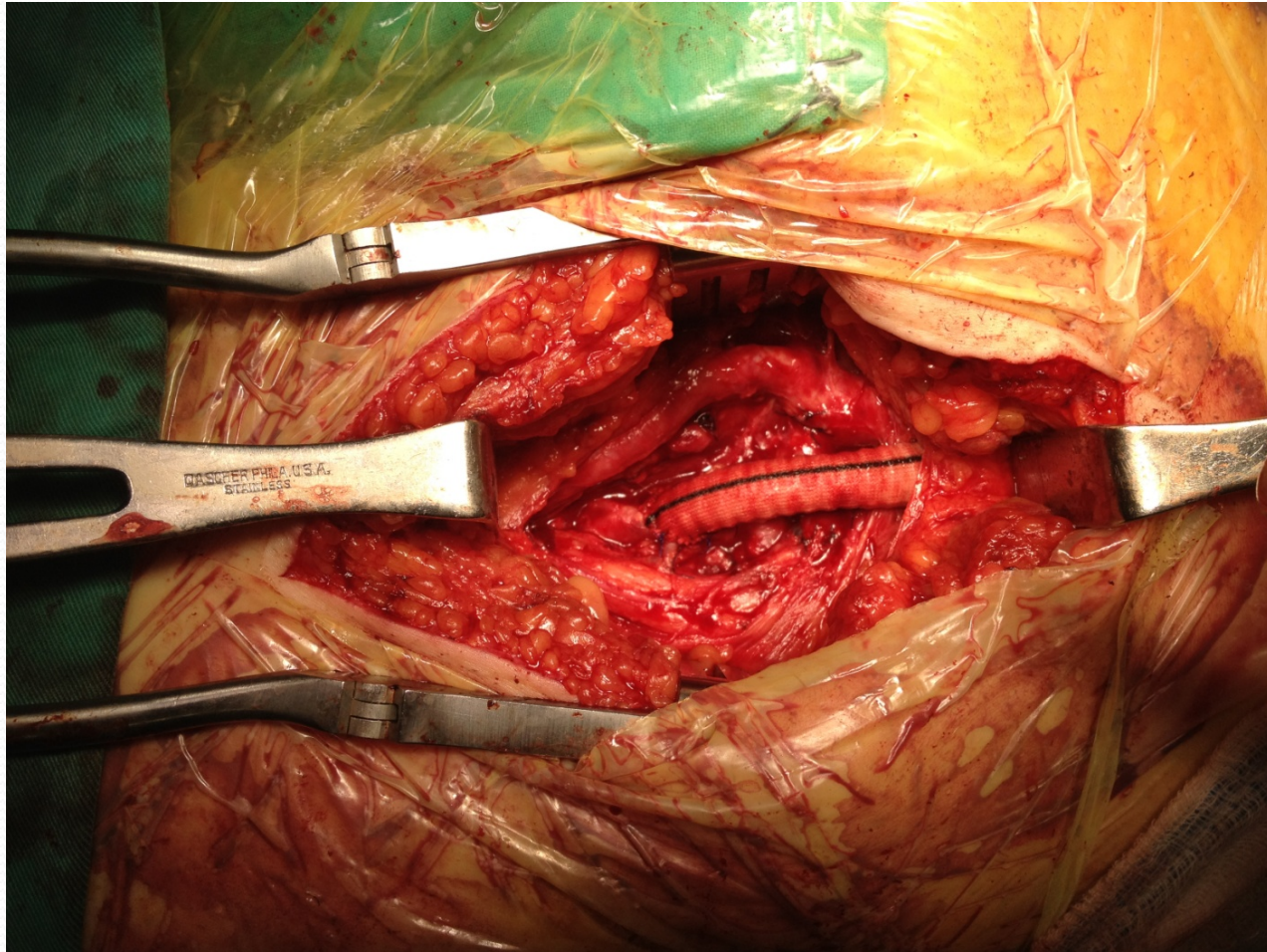
**Στένωση**





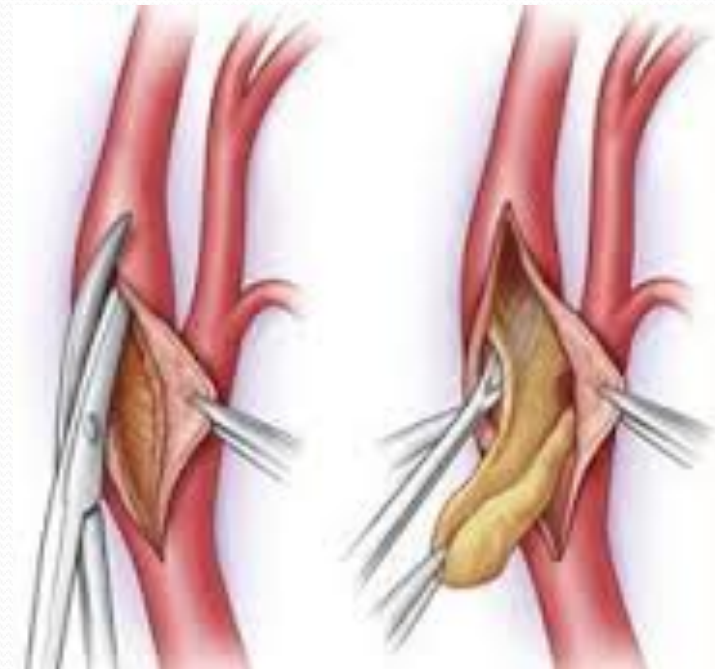






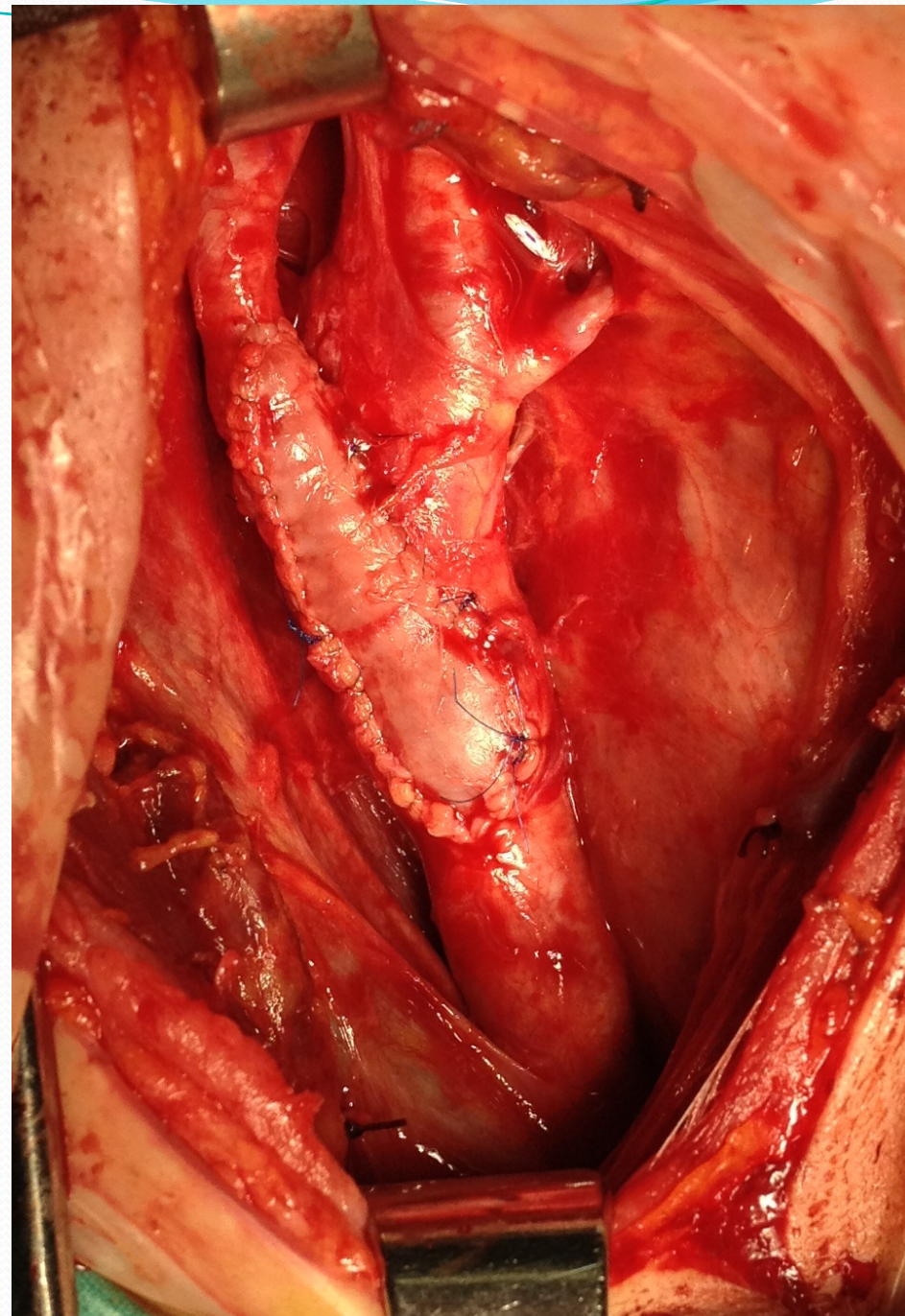
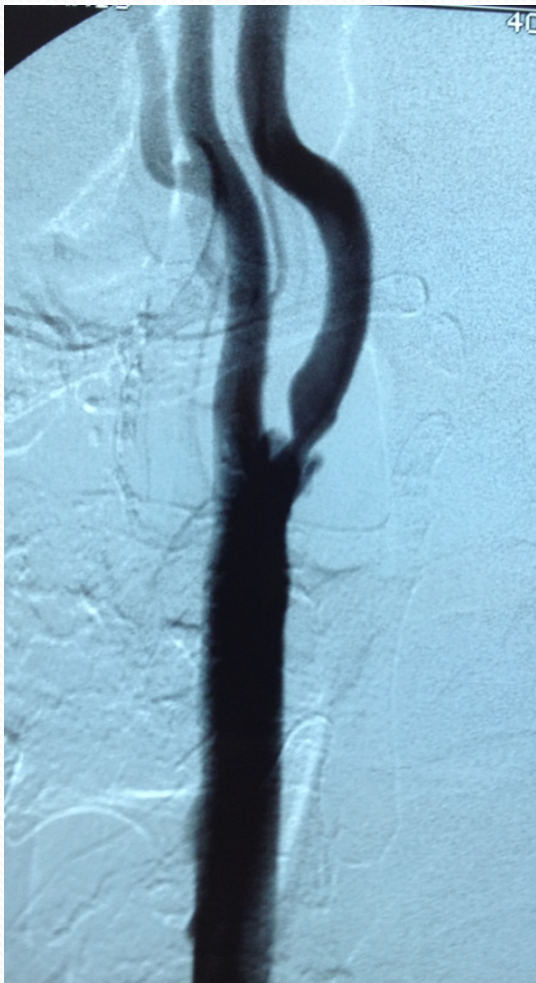
# Ενδαρτηρεκτομή – αγγειοπλαστική με εμφάλωμα

- Αρτηριοτομή
- Χειρουργική εξαίρεση πλάκας
- Συρραφή εμφαλώματος συνθετικού ή φλεβικού (αγγειοπλαστική)

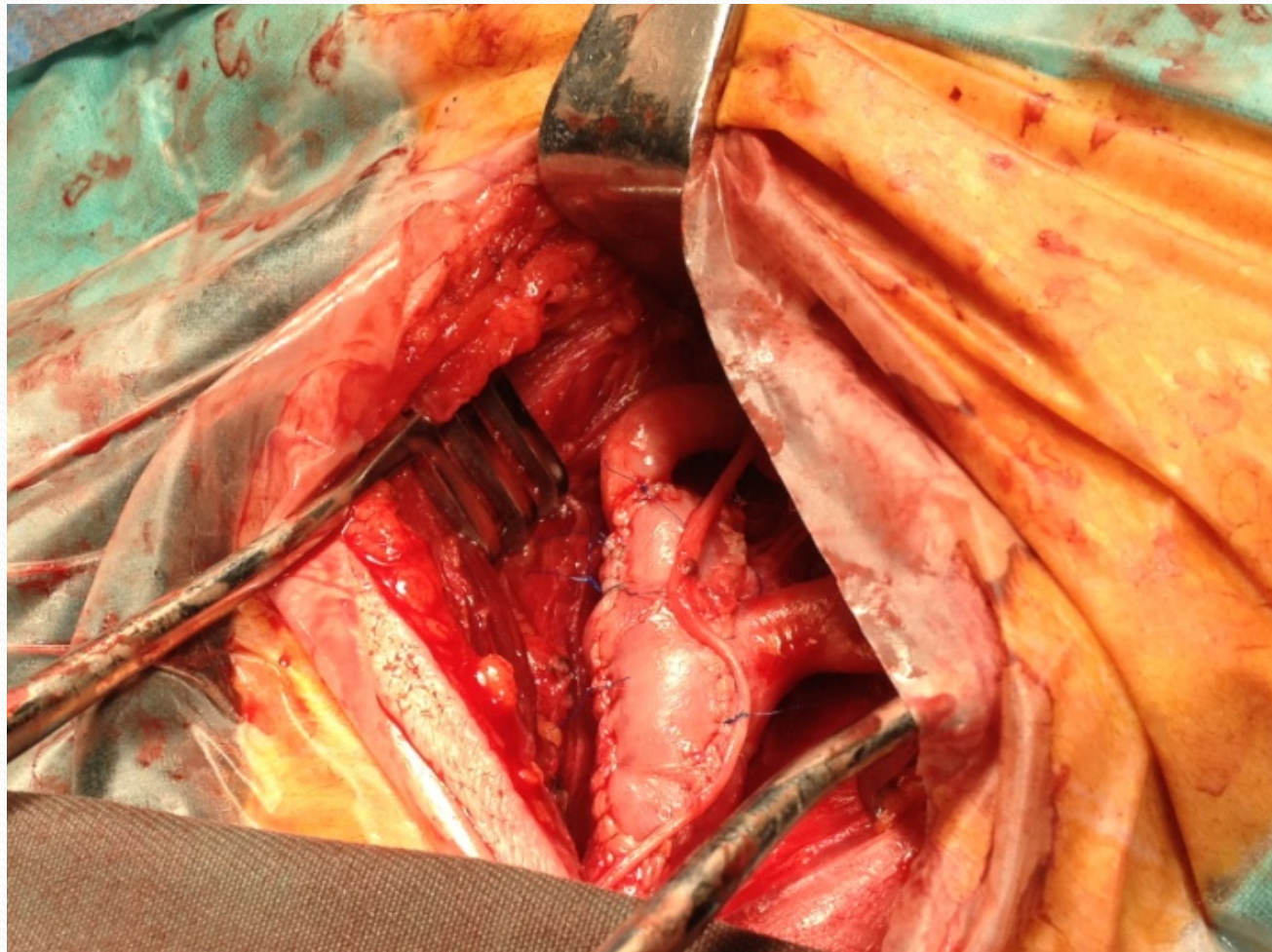


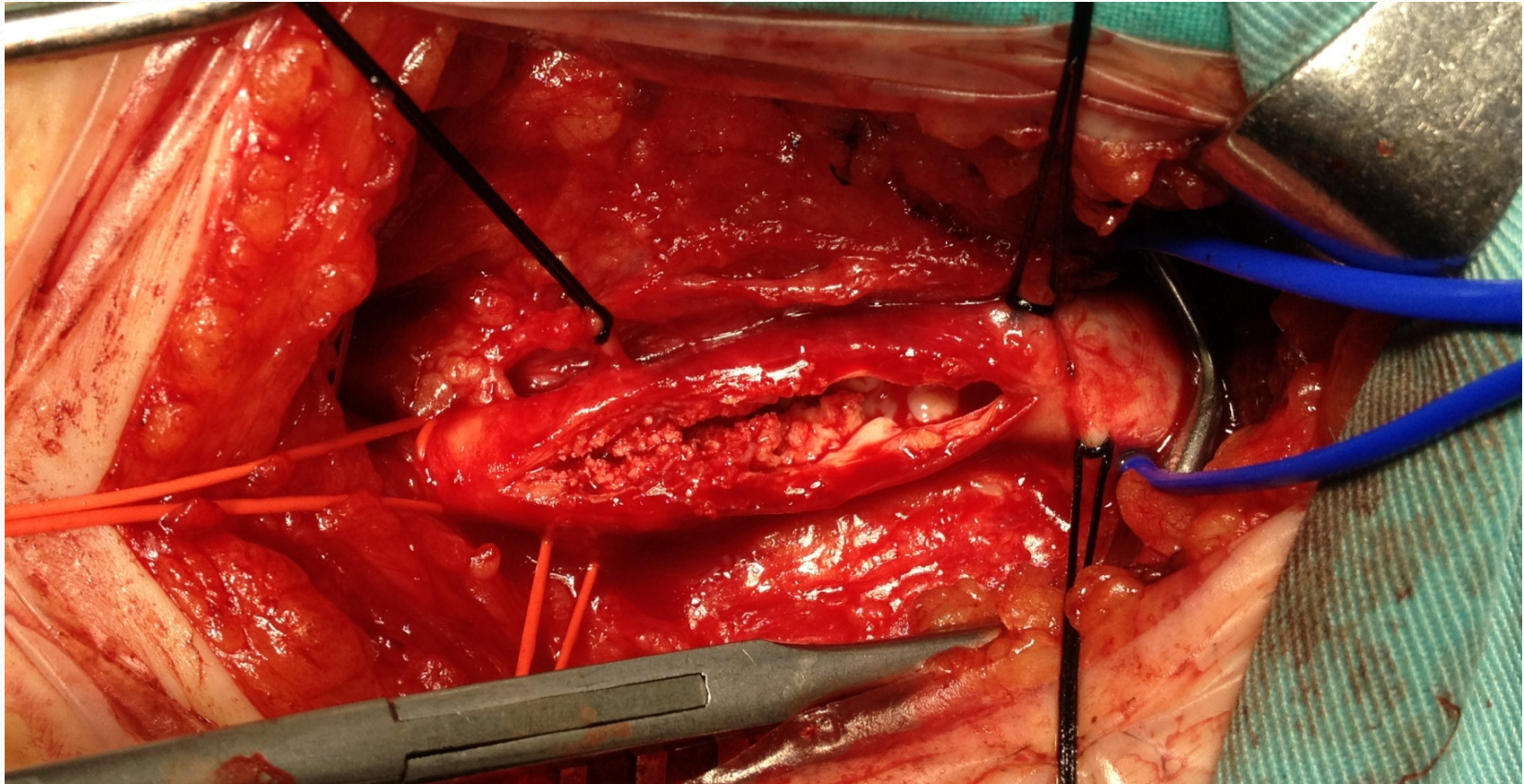


# Φλεβικό εμβάλωμα

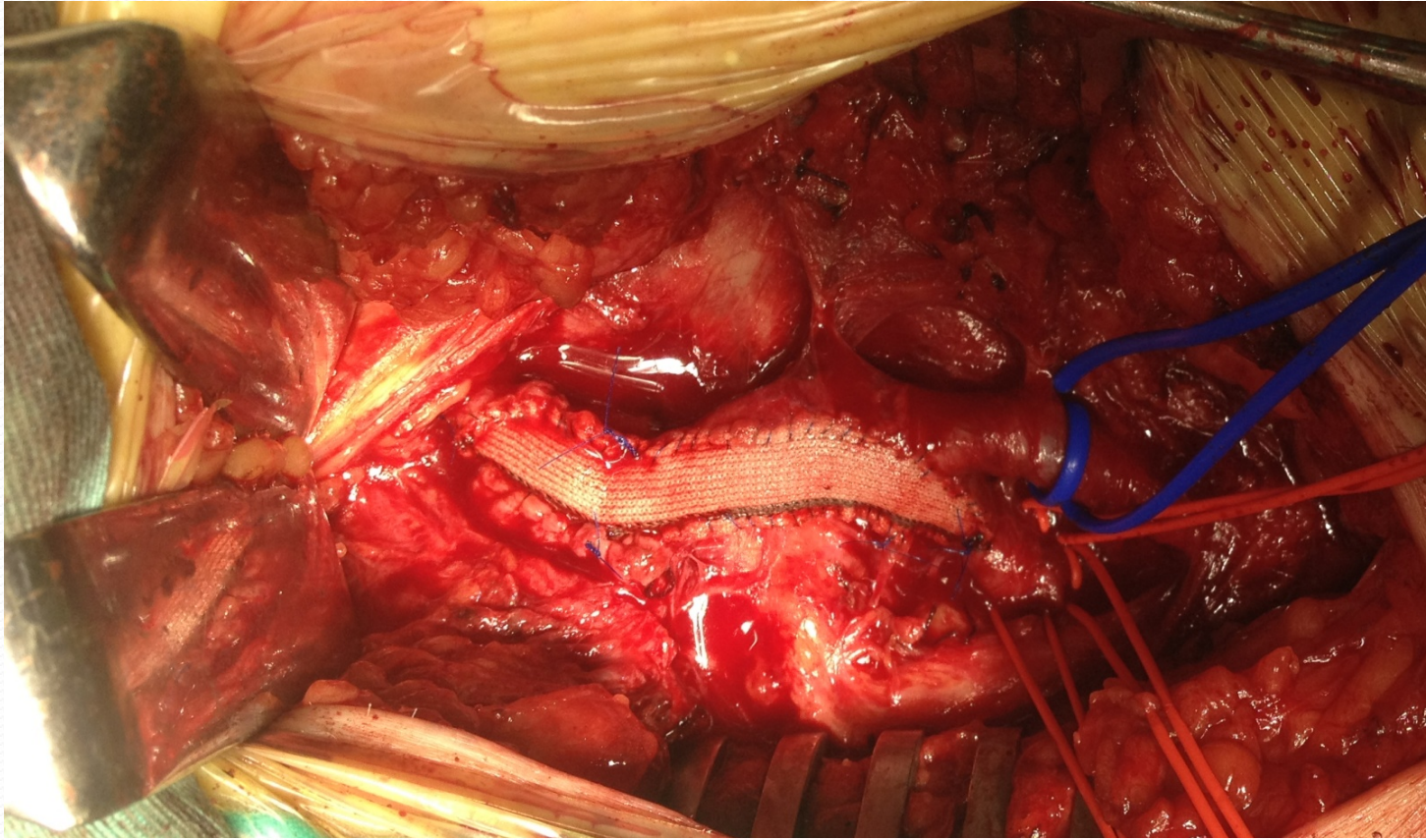




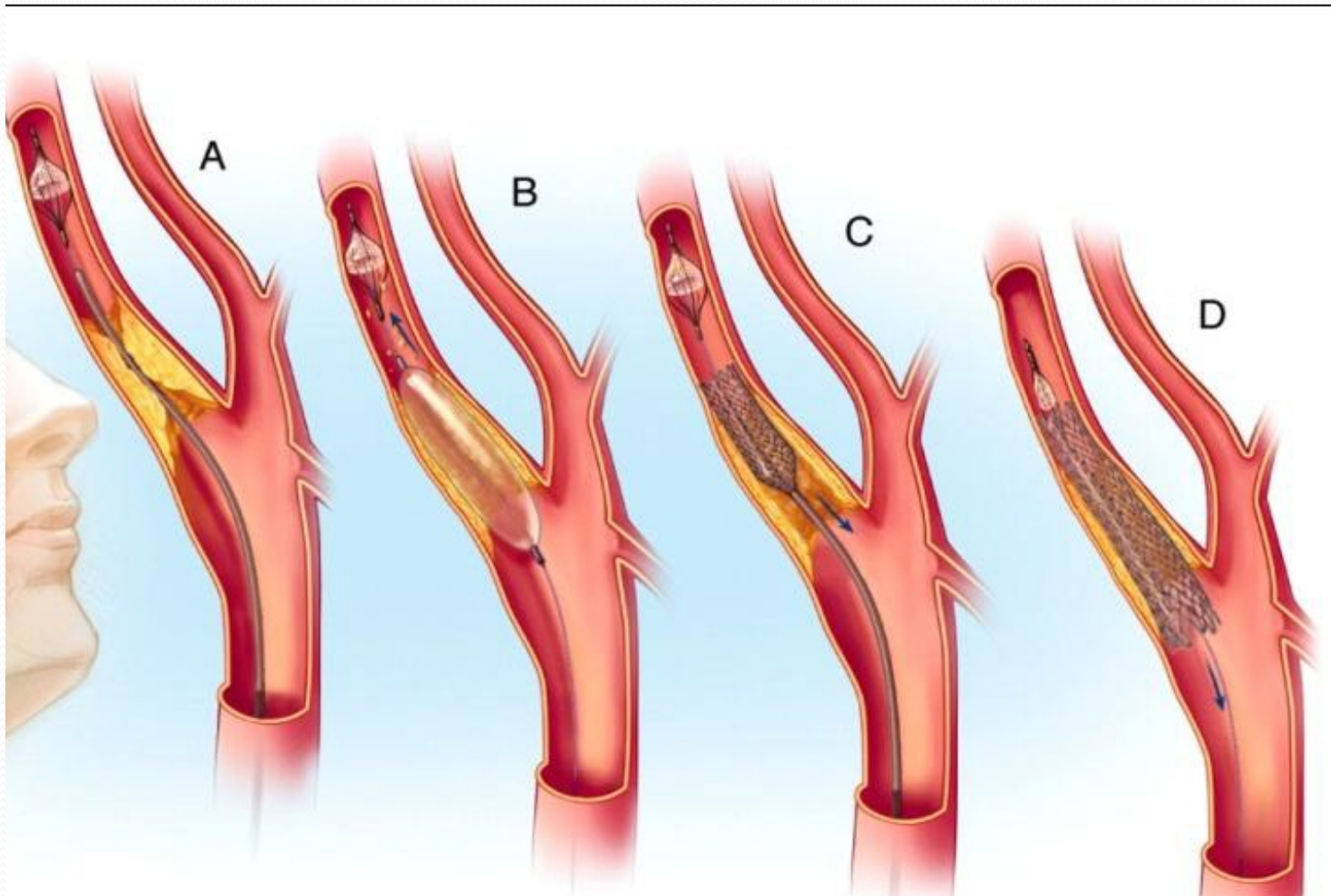








# Ενδαγγειακή αντιμετώπιση







**Στένωση**

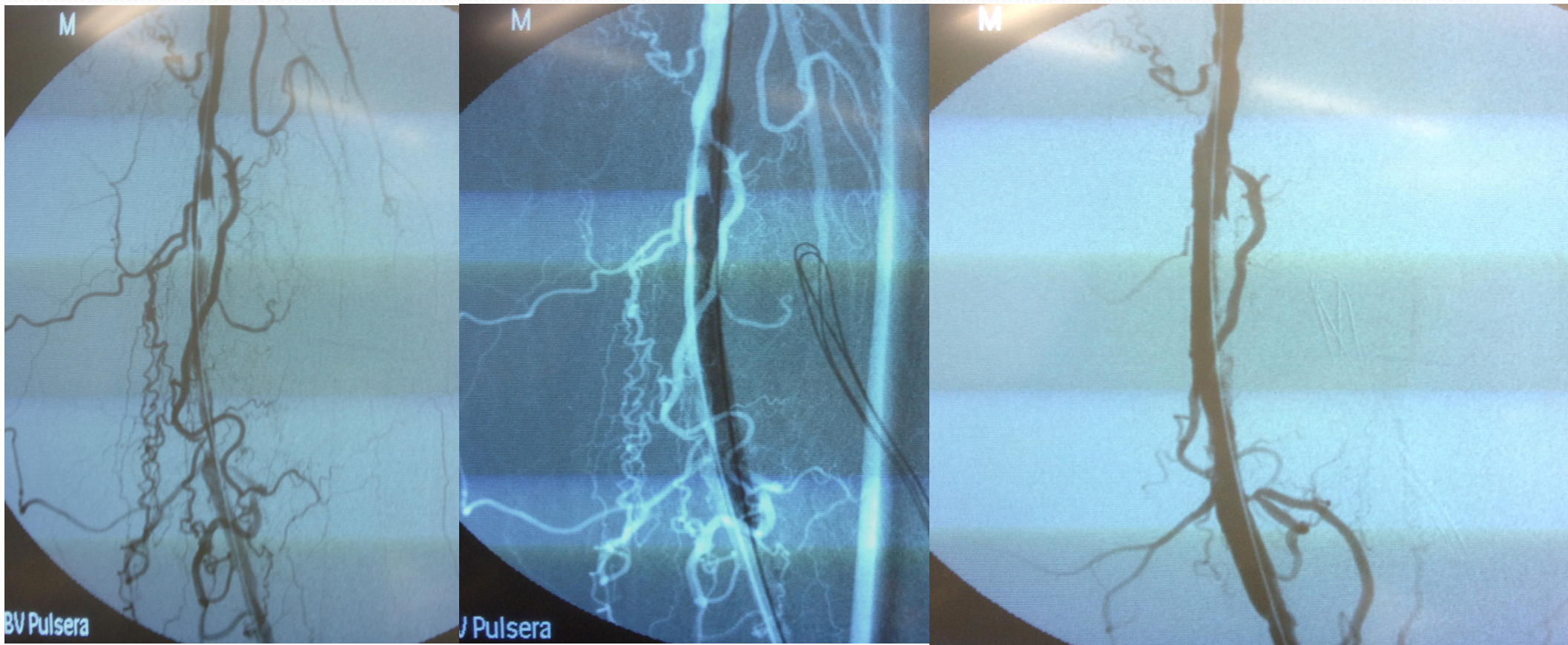


# Αγγειοπλαστική λαγονίων αρτηριών kissing stents





# Απόφραξη επιπ.μηριαίας αρτηρίας- αγγειοπλαστική με μπαλόνι





# Επαγρύπνηση



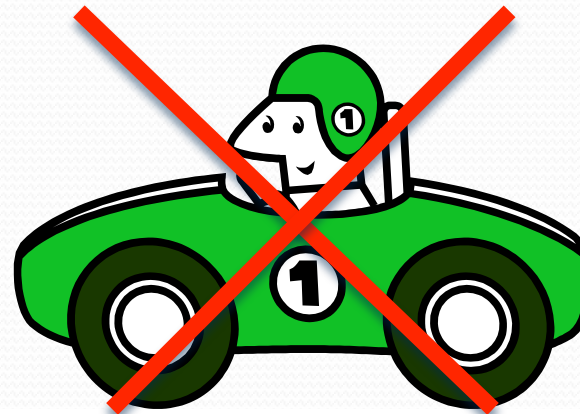


# Οδηγίες

- Καθημερινός έλεγχος άκρων ποδών (πληγές, φουσκάλες, ερυθρότητα, οίδημα,.....)
- Καθημερινό πλύσιμο (χλιαρό νερό, καλό στέγνωμα,.....)
- Ενυδάτωση (ενυδατική λοσιόν όχι ανάμεσα στα δάκτυλα, ....)
- Κόψιμο νυχιών (ίσια, ομαλά, λείανση,.....)
- Πάντα κάλτσες (ποτέ ξυπόλητοι, πάτους μαλακούς, άνετα υποδήματα στρογγυλά μπροστά, όχι σανδάλια, χαμηλά τακούνια,...)
- Αντηλιακή προστασία
- Μακριά από θερμοφόρες, ηλεκτρικές κουβέρτες, θερμαντικά σώματα

# Ρύθμιση παραγόντων κινδύνου

- Αμεση διακοπή καπνίσματος
- Καλή διατροφή - φτωχή σε λιπαρά δίαιτα
- Καλή ρύθμιση σακχάρου αίματος
- Καλή ρύθμιση λιπιδίων αίματος
- Καλή ρύθμιση αρτηριακής πίεσης
- Αποφυγή καθιστικής ζωής-συχνής χρήσης αυτοκινήτου





# Σωματική άσκηση

- Καθημερινή βόλωση
- Κολύμπι
- Ποδήλατο
- Χορός
- Εντός οικίας
  - Κάμψη – έκταση πελμάτων, περιστροφικές κινήσεις άκρων ποδών (5 λεπτά, 3-4 φορές την ημέρα)





Ευχαριστώ πολύ